

Guida di configurazione rapida



Faxitron™ Core

Specimen Radiography System



Faxitron™ Core

Specimen Radiography System

CONTROLLARE IL CONTENUTO

Il sistema **Faxitron Core**
è contenuto in **1 SCATOLA**:

CONTENUTO

Unità **Faxitron Core**

Guida rapida di **Faxitron Core**

1 x Monitor di sistema con supporto

1 x Computer

1 x Cavo per il monitor

1 x Tastiera

1 x Mouse

25 x Vassoi portacampioni **Faxitron Core**

2 x Chiavi

2 x Cavi USB Vision

1 x Cavo di rete

3 x Cavi di alimentazione

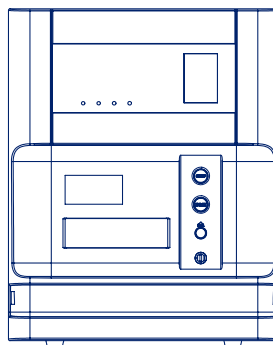
1 x Unità flash di installazione del sistema
(Include il manuale utente)

Verificare che la scatola ricevuta non presenti danni visibili significativi su qualsiasi articolo contenuto.

Se vi sono danni, contattare il team di supporto di **Hologic**:

+1 520 399 8139

1



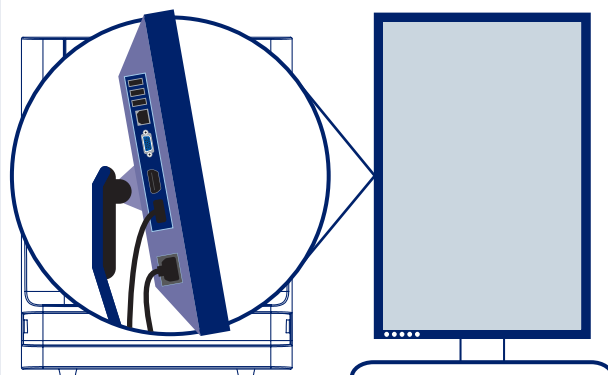
FASE UNO

Aprire la **SCATOLA** e rimuovere lo strato superiore dell'imballaggio per consentire l'accesso ed estrarre l'unità **Faxitron Core** in completa sicurezza.

Controllare che l'unità **Faxitron Core** non presenti danni (parti di plastica incrinata o rotte, schermo LCD danneggiato, ecc.).

Il sistema pesa quasi 23 kg (50 lb) ed è necessario richiedere assistenza per sollevare in sicurezza l'unità Faxitron Core dalla scatola e posizionarla nell'ubicazione desiderata.

4

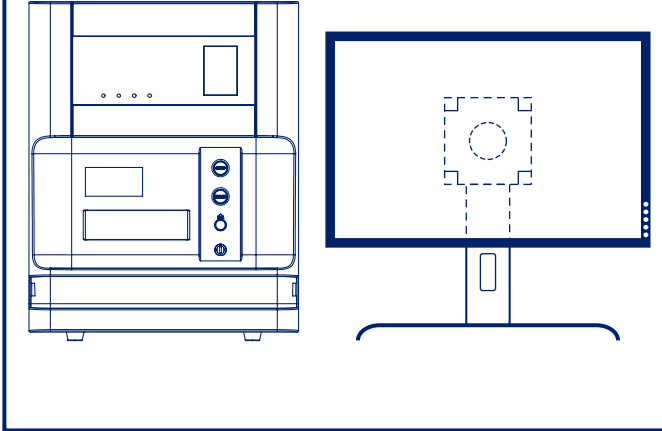


FASE QUATTRO

Rimuovere e mettere da parte la confezione del documento, i vassoi portacampioni, la tastiera e il mouse. Rimuovere tutti i cavi dalla scatola. Rimuovere il computer e posizionarlo in prossimità dell'unità **Faxitron Core** e al monitor.

Collegare il cavo di alimentazione e il cavo del monitor al monitor. L'immagine mostrata è approssimativa e potrebbe variare leggermente.

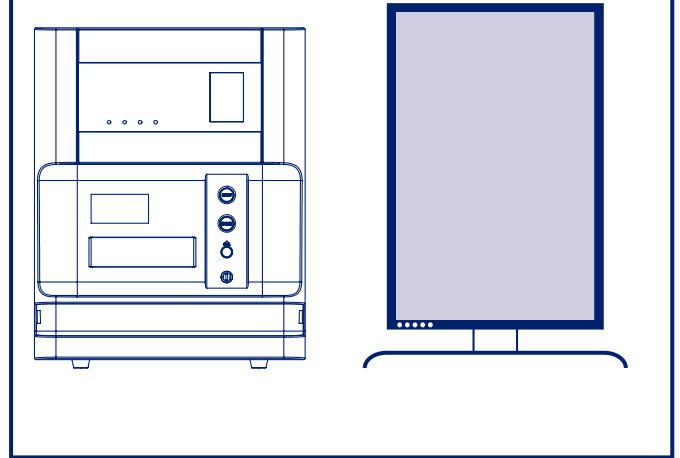
2



FASE DUE

Rimuovere il monitor e il supporto. Rimuovere il sacchetto protettivo dal monitor e metterlo da parte.

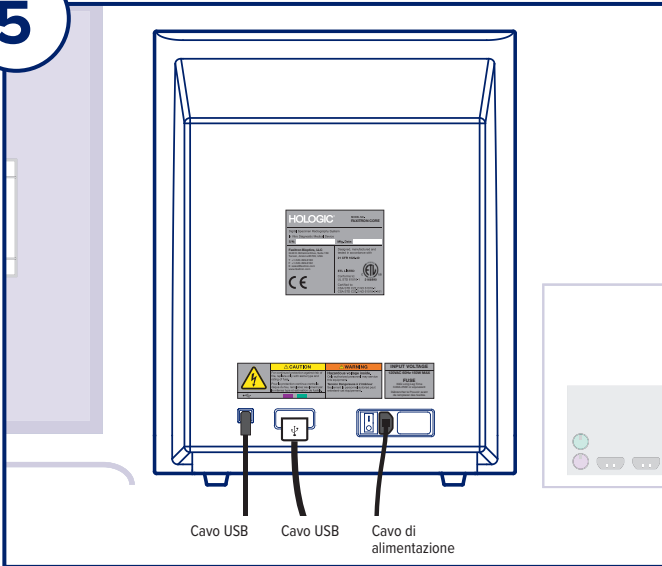
3



FASE TRE

Ruotare il monitor di 90° in senso orario. I pulsanti si trovano in basso, come mostrato in figura.

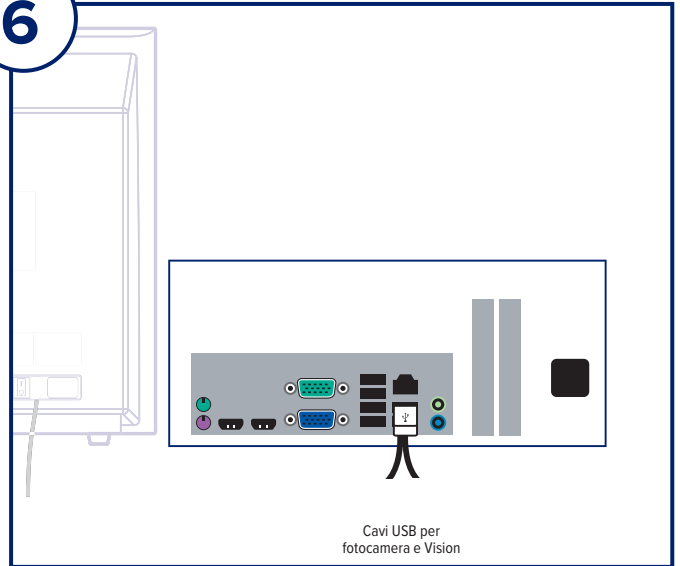
5



FASE CINQUE

Individuare i cavi USB e il cavo di alimentazione e collegarli al retro dell'unità **Faxitron Core**, come mostrato.

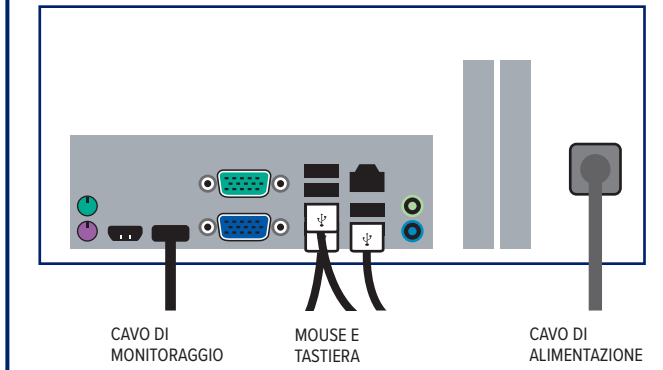
6



FASE SEI

Collegare le altre estremità dei cavi USB al computer, come mostrato. Assicurarsi di collegare il cavo Vision USB alla porta contrassegnata con **"Vision USB"**.

7



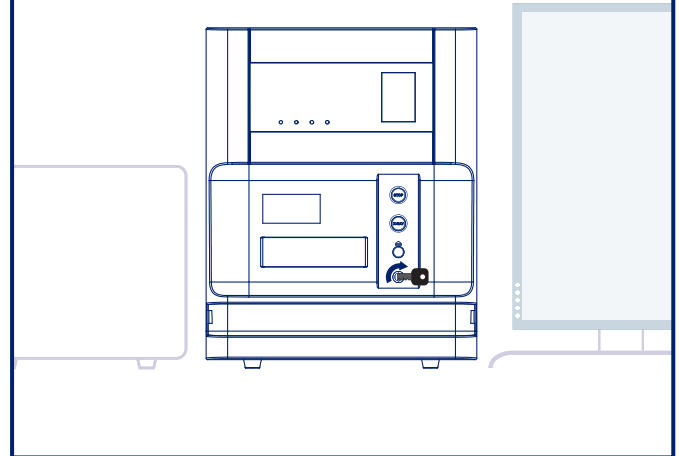
FASE SETTE

Collegare il cavo del monitor e il cavo di alimentazione sul retro del computer, come mostrato.

Disimballare la tastiera e il mouse e collegarli al retro del computer, come mostrato.

Collegare il cavo di alimentazione al retro del computer, come mostrato. Inserire i cavi di alimentazione del computer, del monitor e dell'unità a raggi X in una presa di corrente.

8



FASE OTTO

Individuare la chiave dell'unità **Faxitron Core** e inserirla nell'interruttore a chiavetta situato sulla parte anteriore dell'unità.

Accendere il computer e il monitor e consentire l'avvio di Windows.

Accendere l'interruttore di alimentazione sul retro dell'unità **Faxitron Core**.

Ruotare la chiave in senso orario su **ON** (Acceso).

Fare doppio clic sull'icona **Vision**.

Il sistema rileva l'unità **Faxitron Core** e avvia automaticamente la calibrazione.

Per il funzionamento del sistema, consultare la Guida rapida.

Sistema Faxitron Core, noto anche come sistema CoreVision™.



Faxitron Bioptics LLC

3440 E. Britannia Dr, Ste 150,

Tucson, AZ 85706, USA

servicedept-faxitron@hologic.com

+1 520 399 8139

www.faxitron.com/support