

Guide d'installation rapide



Faxitron[®] Core

Specimen Radiography System



Faxitron® Core

Specimen Radiography System

VÉRIFIEZ LE CONTENU

Le système **Faxitron Core** est contenu dans **1 BOÎTE** :

CONTENU

Unité **Faxitron Core**

Guide de démarrage rapide

Faxitron Core

1 x Moniteur de système avec support

1 x Ordinateur

1 x Câble de moniteur

1 x Clavier

1 x Souris

25 x Plateaux d'échantillons du

Faxitron Core

2 x Clés

2 x Câbles Vision USB

1 x Câble réseau

3 x Cordons d'alimentation

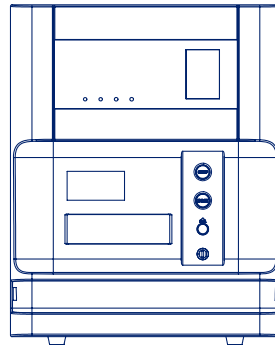
1 x Clé USB d'installation du système
(Inclut le manuel de l'utilisateur)

Vérifiez que la boîte est arrivée sans dommage visible important pour chaque élément.

En cas de dommage, contactez l'équipe d'assistance **Hologic** :

+1-800-447-1856

1



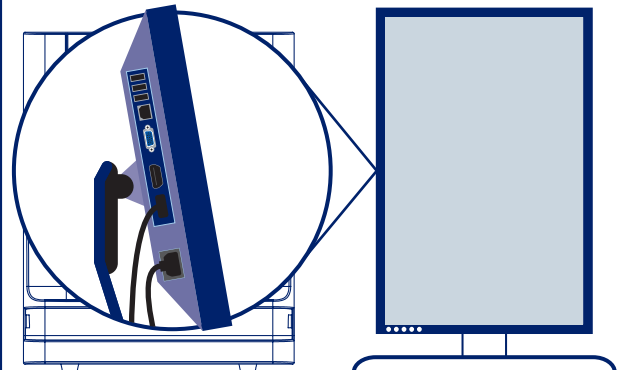
ÉTAPE UNE

Ouvrez la **BOÎTE** et retirez la couche supérieure de l'emballage pour pouvoir sortir le **Faxitron Core** en toute sécurité.

Vérifiez si le **Faxitron Core** est endommagé (plastiques fissurés ou cassés, écran LCD endommagé, etc.).

Le système pèse près de 50 lbs (23 kg). Demandez de l'aide pour sortir le Faxitron Core de la boîte en toute sécurité et le placer à l'endroit souhaité.

4

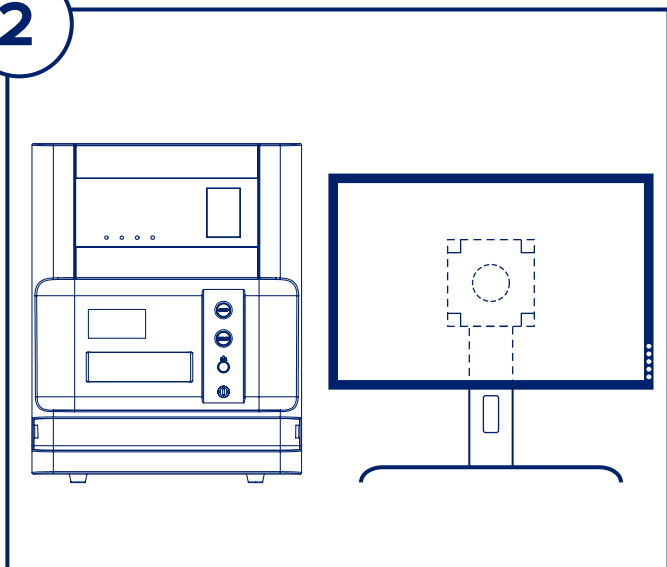


ÉTAPE QUATRE

Retirez et mettez de côté l'ensemble des documents, les plateaux d'échantillons, le clavier et la souris. Retirez tous les cordons et câbles de la boîte. Retirez l'ordinateur et placez-le près de l'unité **Faxitron Core** et du moniteur.

Connectez le cordon d'alimentation et le câble du moniteur au moniteur. L'image illustrée est une approximation et peut varier légèrement.

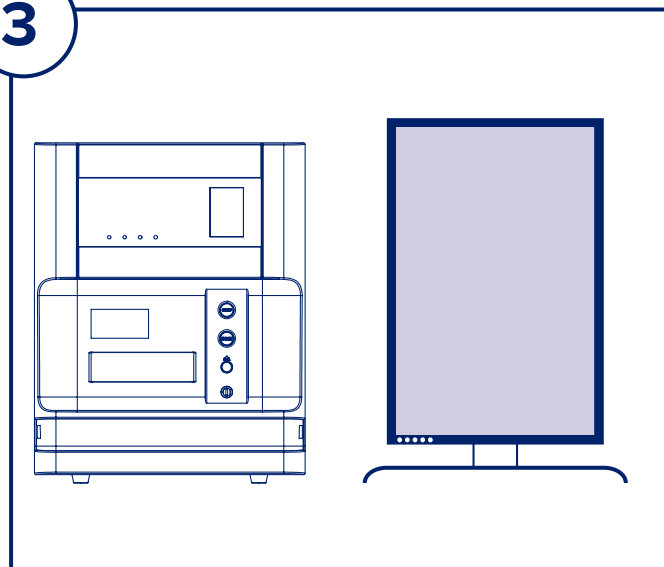
2



ÉTAPE DEUX

Retirez le moniteur et le support. Retirez l'emballage protecteur du moniteur et mettez-le de côté.

3

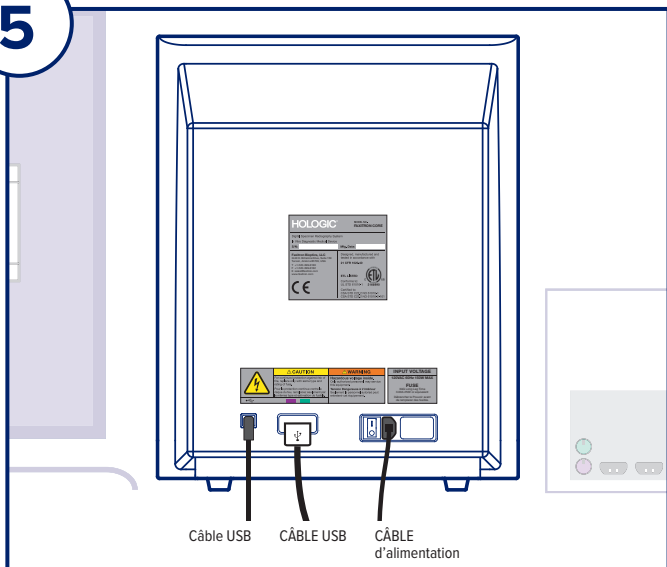


ÉTAPE TROIS

Faites pivoter le moniteur 90° dans le sens des aiguilles d'une montre.

Les boutons se trouveront en bas, comme illustré.

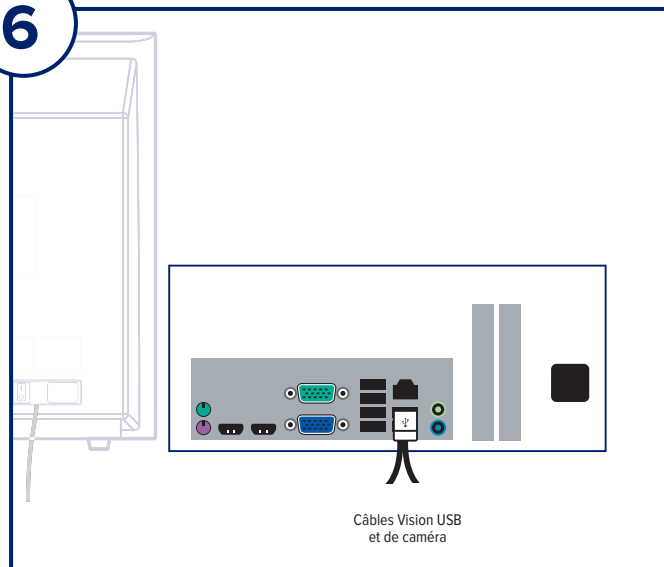
5



ÉTAPE CINQ

Repérez les câbles USB et le cordon d'alimentation, et connectez-les à l'arrière de l'unité **Faxitron Core**, comme illustré.

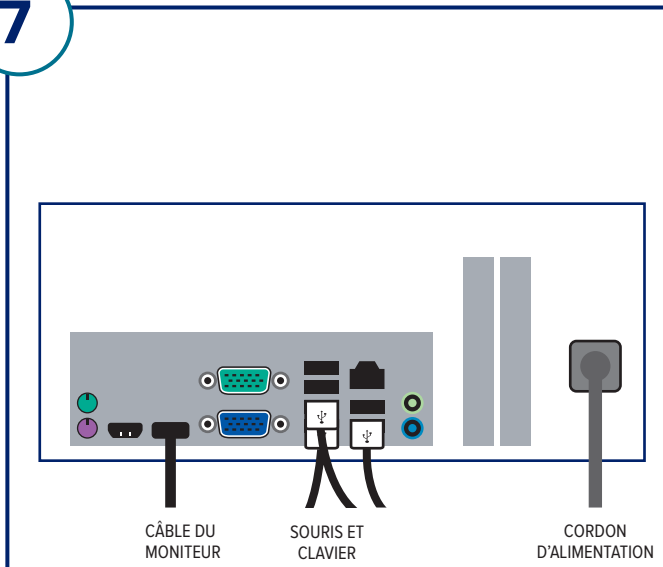
6



ÉTAPE SIX

Connectez les autres extrémités des câbles USB à l'ordinateur, comme illustré. Assurez-vous de brancher le câble Vision USB dans le port comportant l'inscription « **Vision USB** ».

7



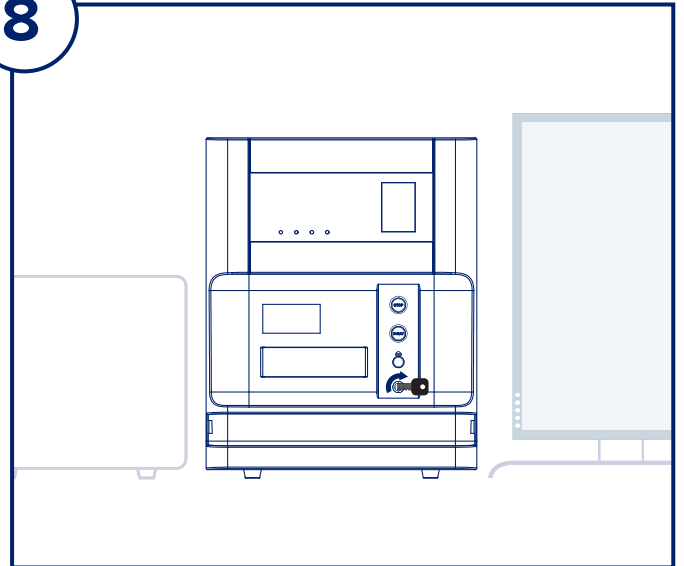
ÉTAPE SEPT

Connectez le câble du moniteur et le cordon d'alimentation à l'arrière de l'ordinateur, comme illustré.

Déballiez le clavier et la souris et connectez-les à l'arrière de l'ordinateur, comme illustré.

Connectez le cordon d'alimentation à l'arrière de l'ordinateur, comme illustré. Branchez les cordons d'alimentation de l'ordinateur, du moniteur et de l'unité de radiographie dans une prise de courant.

8



ÉTAPE HUIT

Repérez la clé du **Faxitron Core** et insérez-la dans l'interrupteur à clé situé à l'avant de l'appareil.

Allumez l'ordinateur et le moniteur et laissez Windows démarrer.

Activez le commutateur d'alimentation situé à l'arrière de l'unité **Faxitron Core**.

Tournez la clé dans le sens des aiguilles d'une montre sur **Marche**.

Double-cliquez sur l'icône **Core**.

Le système détectera l'unité **Faxitron Core** et débutera automatiquement l'étalonnage.

Pour en savoir plus sur le fonctionnement du système, consultez le guide de démarrage rapide.

Système Faxitron Core, également connu sous le nom de système CoreVision™.



Hologic, Inc.
36 Apple Ridge Road
Danbury, CT 06810, États-Unis
1.800.477.1856
www.Hologic.com

EC REP

Hologic, BV
Da Vincilaan 5
1930 Zaventem
Belgique
Tél. : +32 2 711 46 80
Fax : +32 2 725 20 87



SPONSOR AU

Hologic (Australia and New Zealand) Pty Ltd
Suite 302, Level 3
2 Lyon Park Road
Macquarie Park NSW 2113
Tél. : 02 9888 8000



www.hologic.com/package-inserts