

Guida di configurazione rapida



Faxitron[®] Core

Specimen Radiography System



Faxitron® Core

Specimen Radiography System

CONTROLLARE IL CONTENUTO

Il sistema **Faxitron Core**
è contenuto in **1 SCATOLA**:

CONTENUTO

Unità **Faxitron Core**

Guida rapida di **Faxitron Core**

1 x Monitor di sistema con supporto

1 x Computer

1 x Cavo per il monitor

1 x Tastiera

1 x Mouse

25 x Vassoi portacampioni **Faxitron Core**

2 x Chiavi

2 x Cavi USB Vision

1 x Cavo di rete

3 x Cavi di alimentazione

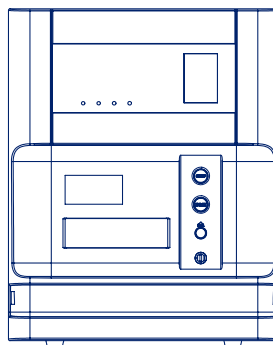
1 x Unità flash di installazione del sistema
(Include il manuale utente)

Verificare che la scatola ricevuta non
contenga articoli con danni visibili
significativi.

Se vi sono danni, contattare il team di
supporto di **Hologic**:

+1-800-447-1856

1



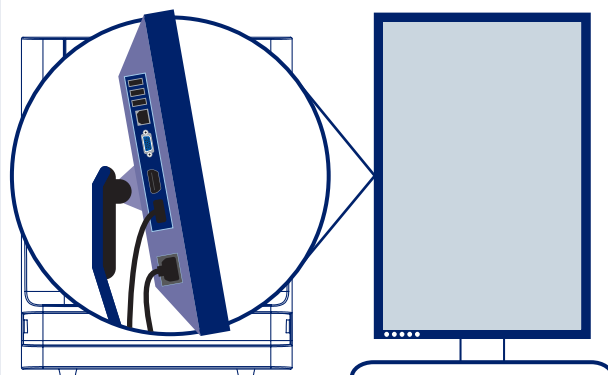
FASE UNO

Aprire la **SCATOLA** e rimuovere lo strato superiore
dell'imballaggio per consentire l'accesso ed estrarre l'unità
Faxitron Core in completa sicurezza.

Controllare che l'unità **Faxitron Core** non presenti danni (parti
di plastica incrinata o rotte, schermo LCD danneggiato, ecc.).

*Il sistema pesa quasi 23 kg (50 lb) ed è necessario richiedere
assistenza per sollevare in sicurezza l'unità Faxitron Core
dalla scatola e posizionarla nell'ubicazione desiderata.*

4

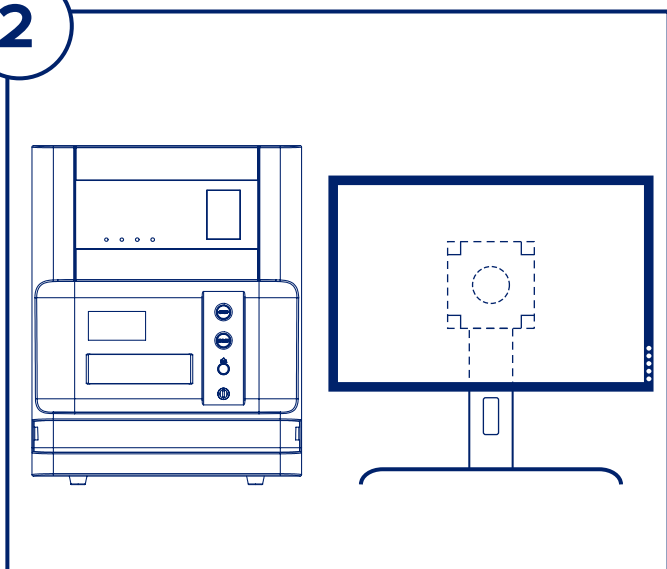


FASE QUATTRO

Rimuovere e mettere da parte la confezione del
documento, i vassoi portacampioni, la tastiera e il
mouse. Rimuovere tutti i cavi dalla scatola. Rimuovere il
computer e posizionarlo in prossimità dell'unità **Faxitron
Core** e del monitor.

Collegare il cavo di alimentazione e il cavo del monitor
al monitor. L'immagine mostrata è approssimativa e
potrebbe variare leggermente.

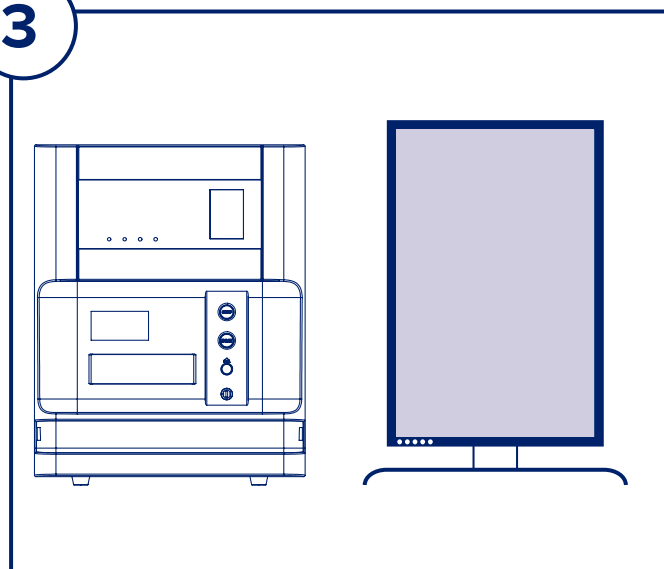
2



FASE DUE

Rimuovere il monitor e il supporto. Rimuovere il sacchetto protettivo dal monitor e metterlo da parte.

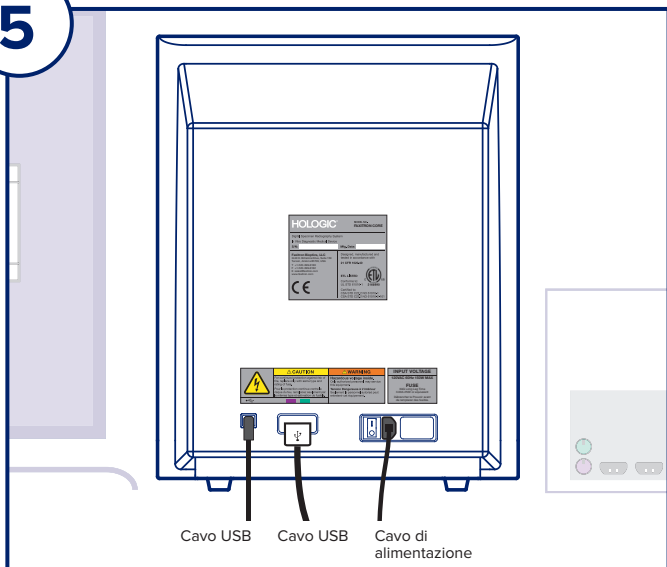
3



FASE TRE

Ruotare il monitor di 90° in senso orario. I pulsanti si trovano in basso, come mostrato in figura.

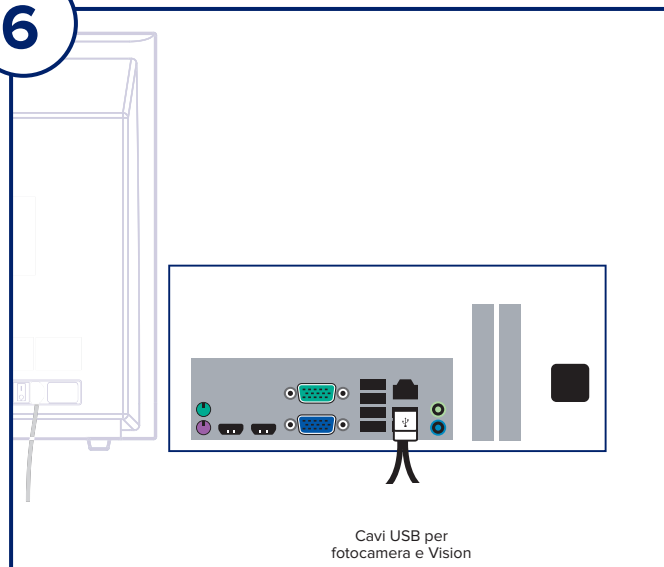
5



FASE CINQUE

Individuare i cavi USB e il cavo di alimentazione e collegarli al retro dell'unità **Faxitron Core**, come mostrato.

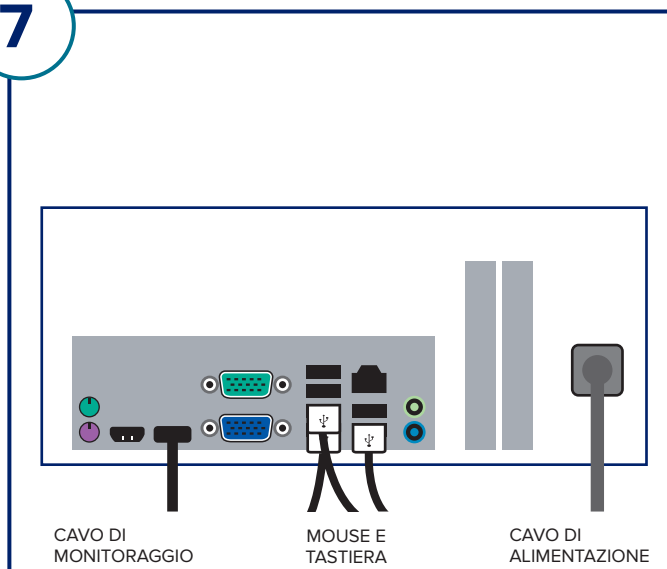
6



FASE SEI

Collegare le altre estremità dei cavi USB al computer, come mostrato. Assicurarsi di collegare il cavo Vision USB alla porta contrassegnata con **"Vision USB"**.

7



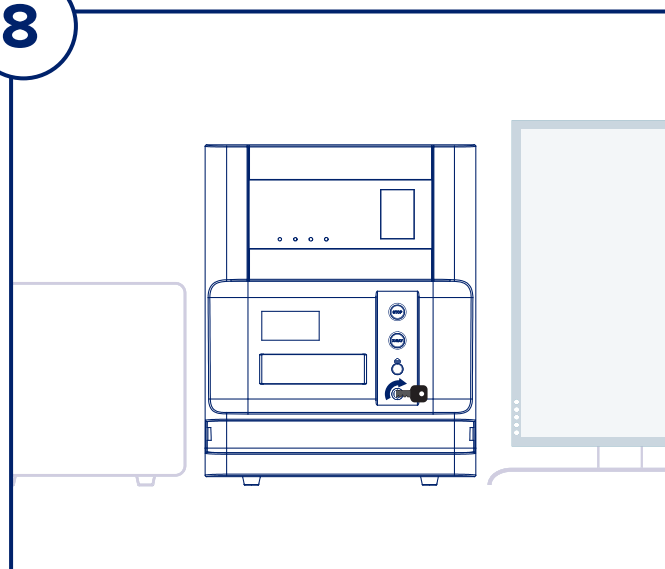
FASE SETTE

Collegare il cavo del monitor e il cavo di alimentazione al retro del computer, come mostrato.

Disimballare la tastiera e il mouse e collegarli al retro del computer, come mostrato.

Collegare il cavo di alimentazione al retro del computer, come mostrato. Inserire i cavi di alimentazione del computer, del monitor e dell'unità a raggi X in una presa di corrente.

8



FASE OTTO

Individuare la chiave dell'unità **Faxitron Core** e inserirla nell'interruttore a chiavetta situato sulla parte anteriore dell'unità.

Accendere il computer e il monitor e consentire l'avvio di Windows.

Accendere l'interruttore di alimentazione sul retro dell'unità **Faxitron Core**.

Ruotare la chiave in senso orario su **ON** (Acceso).

Fare doppio clic sull'icona **Vision**.

Il sistema rileva l'unità **Faxitron Core** e avvia automaticamente la calibrazione.

Per il funzionamento del sistema, consultare la Guida rapida.

Sistema Faxitron Core, noto anche come sistema CoreVision™.



Hologic, Inc.
600 Technology Drive
Newark, DE 19702 USA
1.800.447.1856
www.Hologic.com



Hologic, BV
Da Vincilaan 5
1930 Zaventem
Belgio
Tel.: +32 2 711 46 80
Fax: +32 2 725 20 87



SPONSOR AUSTRALIANO

Hologic (Australia e Nuova Zelanda) Pty Ltd
Suite 302, Level 3
2 Lyon Park Road
Macquarie Park NSW 2113
Tel.: 02 9888 8000



www.hologic.com/package-inserts