

Imaging delle estremità

Fluoroscanner® InSight™ FD Sistema di imaging con mini-arco a C

Ridefinizione della tecnologia con mini-arco C



imaging ad alta risoluzione

Possibilità di utilizzare la
risoluzione completa del
detettore.



Modalità a bassa dose

Opzione per ridurre la dose di
oltre il 50% rispetto alla modalità
automatica, fornendo allo stesso
tempo immagini clinicamente
rilevanti.



Compattezza

Braccio monitor ridisegnato e
tastiera integrata.

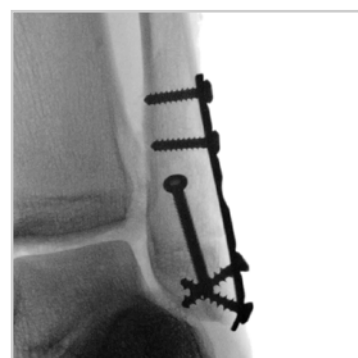
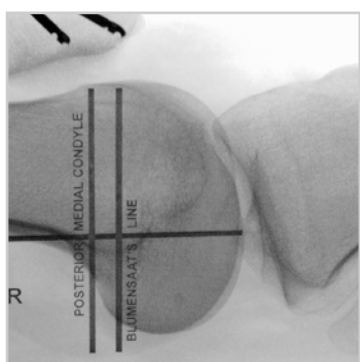
Più alternative di imaging per soddisfare le vostre esigenze

Hologic, basandosi sulla tradizione per l'innovazione nel campo dell'imaging, attraverso la versione "flex" offre oggi nuove funzionalità ad alta risoluzione. È inoltre prevista un'opzione a bassa dose, che consente all'utente di ridurre la dose erogata fornendo allo stesso tempo immagini clinicamente rilevanti.



Pedaliere
multifunzione wireless.
Sicurezza e comodità.

Galleria immagini



Progettato per la vostra sala operatoria,

per garantire un posizionamento più agevole,
maggiore flessibilità e un'adeguata mobilità.

L'unità compatta presenta un braccio monitor ridisegnato e una tastiera integrata che garantiscono la massima facilità di posizionamento e permettono di gestire agevolmente anche le procedure più impegnative. Il nuovo design della maniglia e il blocco di trasporto ne facilitano il trasporto e il parcheggio.



Alte prestazioni e tecnologia

d'avanguardia con il detettore piatto

Le migliorie includono:

• Flat detectot

- Profilo snello e sottile per migliorare l'accesso allo spazio di lavoro..
- il collimatore e il detettore rotante per un migliore posizionamento nell'area chirurgica..
- Flat detectot dual-mode con campo visivo ingrandito e centrato a pieno schermo.
- Detettore ad alta risoluzione per una straordinaria qualità dell'immagine per una chiara visualizzazione anatomica con ottimizzazione della dose.

• Arco a C ergonomico.

- l'arco a C progettato con la sorgente Rx sulla parte anteriore per una una maggiore flessibilità.
- Range of motion di 120°, sia in avanti sia all'indietro, per una manovrabilità e una flessibilità eccezionali.
- La superficie piatta s al di sotto del detettore permette un efficiente posizionamento sul tavolo operatorio.



Il flat detector rotante è un'esclusiva Hologic..



Profondità dell'arco pari a 20" (50,6 cm) e profilo sottile per un posizionamento ottimale sul tavolo operatorio.

FLUOROSCAN[®]
InSight-FD

Design ergonomico e interfaccia utente intuitiva



Duttilità durante le procedure chirurgiche

- Monitor touch-screen HD con rotazione mediante tocco delle dita, facilità di zoom, direzionalità a colori e ricerca migliorata.
- Adjustment free imaging sia con l'esposizione automatica che con le immagini mosse che con la rilevazione del metallo.
- Inclinazione e rotazione del monitor per assicurare una visualizzazione ottimale.
- Funzione MegaView™ per la visualizzazione di immagini ingrandite fino al 50%.



Comandi intuitivi proprio dove serve

- Comandi pratici sulla maniglia e sulla testa del tubo.
- laser di allineamento per centrare al meglio il punto di intervento.
- Esposizione ai raggi X a portata di mano.



Mobilità e flessibilità

- Il sistema è leggero e può essere facilmente spostato da una stanza all'altra..
- Lo stesso si ripiega in una unica mobile per un immagazzinamento rapido ed efficiente..
- Gamma completa di movimenti per una manovrabilità e un posizionamento ottimali..

Sistema Fluoroscanner[®] InSight[™] FD

Maggiore qualità delle immagini rispetto ai raggi X standard

- Gli Algoritmi di elaborazione forniscono una straordinaria qualità delle immagini senza distorsioni.
- Il sistema permette una visualizzazione ingrandita delle parti anatomiche.
- Imaging automatico con ottimizzazione della dose per l'imaging delle estremità.

Flusso di lavoro migliorato e rendimento ottimale

- Imaging privo di regolazioni con sistema automatico di movimento e rivelazione di parti metalliche.
- Comandi intuitivi nel campo sterile, per soddisfare le esigenze del chirurgo.
- Interfaccia touch-screen con comandi intuitivi; possibilità di rotazione e inclinazione.
- Parametri di imaging personalizzabili per soddisfare tutte le esigenze del chirurgo.

Periferiche e funzionalità per tutti i clienti

- Pedale multifunzione wireless o cablato.
- Connettività di rete wireless o cablata.
- Conforme a DICOM 3.0 (invio, archiviazione, stampa e worklist).
- Opzioni di stampa multipla.
- Esportazione mediante USB e DVD in formati standard.



La possibilità di posizionare il detettore in modo ottimale assicura che la zona anatomica di interesse sia sempre all'interno del campo visivo.



L'esclusivo detettore rotante e i comandi intuitivi del campo sterile soddisfano le esigenze dei chirurghi.

Hologic si impegna ad soddisfare le esigenze quotidiane dello skeletal health care, dalla sala operatoria all'imaging ambulatoriale.

Proprio come nel campo dell'imaging senologico, stiamo alzando l'asticella anche in questo settore..

www.hologic.com | info@hologic.com | +32,2.711,4680

Sede centrale di Hologic Stati Uniti / America Latina
250 Campus Drive
Marlborough, MA 01752
USA Tel: +1 508 263 2900
Ufficio vendite: +1 781 999 7453
Fax: +1 781 280 0668
E-mail: info@hologic.com

Hologic Europe
Edificio Caprese
Da Vincilaan 5
1930 Zaventem
Belgio
Tel: +32 2 711 4680
Fax: +32 2 725 2087

Hologic Asia Pacific
7th Floor, Biotech Centre 2
No. 11 Science Park West Avenue
Hong Kong Science Park
Shatin, New Territories, Hong Kong
Tel: +852 3748 7700
Fax: +852 3526 0723

Hologic Australia
Suite 402, Level 4
2 Lyon Park Road
Macquarie Park NSW 2113
Australia
Tel: +61 2 9888 8000
Fax: +61 2 9870 7555

PB-00592-EUR-IT Rev. 001 (8/17) ©2017 Hologic Inc. Tutti i diritti riservati. Hologic, Fluoroscan, MegaView, The Science of Sure e i loghi associati sono marchi commerciali e/o marchi commerciali depositati di Hologic, Inc. e/o delle sue filiali negli Stati Uniti e/o in altri paesi. Le informazioni presentate in questa sede sono rivolte a personale medico negli Stati Uniti e in altri mercati e non costituiscono offerta promozionale di prodotti in quanto le attività promozionali sono vietate. Poiché il materiale informativo Hologic è disponibile su pagine web, trasmissioni elettroniche e fiere specializzate, non è sempre possibile controllare dove sia presente. Per maggiori informazioni sui prodotti in vendita in un determinato Paese contattare il rappresentante di zona Hologic.