

# Il futuro della DXA

Sistemi per la densitometria ossea Horizon™



**Immagini straordinarie  
Risposte chiare.**



# Vivere in movimento.

1 su 4



uomini

dopo i 50 anni è a rischio di frattura da osteoporosi <sup>1</sup>

1 su 3



donne

dopo i 50 anni è a rischio di frattura da osteoporosi <sup>1</sup>



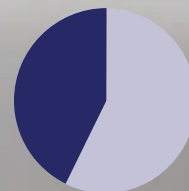
Quest'anno,

**17 milioni**

di persone in tutto il mondo moriranno a causa di malattie cardiovascolari <sup>2</sup>

Più del **35%**

della popolazione mondiale è in sovrappeso o obesa <sup>3</sup>



Questi dati illustrano chiaramente gli effetti devastanti delle malattie croniche, oltre a evidenziare una crescente richiesta di screening affidabili, metodi di diagnosi precoce e cure personalizzate che aiutino le persone di tutto il mondo a vivere più a lungo rimanendo in salute.

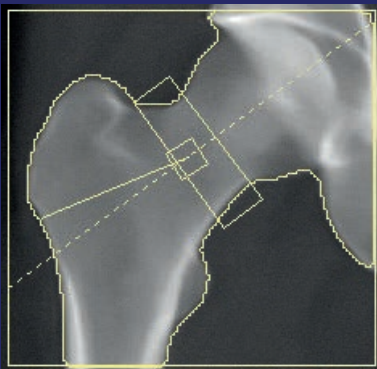
Il nuovo sistema DXA Horizon di Hologic genera le immagini nitide, chiare e ad alta risoluzione che occorrono per valutare accuratamente la densità ossea, il rischio di fratture, la composizione corporea e la presenza di placche calcificate nell'aorta addominale.

Tutto con un unico esame. Il sistema combina diverse tecnologie avanzate e brevettate, che lavorano insieme per fornire un quadro preciso di ciò che accade nell'organismo di un paziente. Indipendentemente dalla corporatura<sup>4</sup> o dalle condizioni mediche.

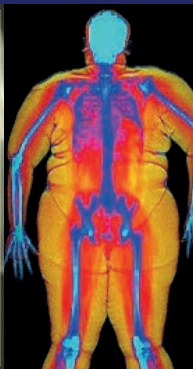
Con il sistema DXA Horizon è possibile giungere a una diagnosi informata e decidere il percorso terapeutico con fiducia, per offrire ai pazienti cure di efficacia straordinaria che consentano loro di rimanere in movimento.

# Hologic trasforma le idee in innovazione. Ancora una volta.

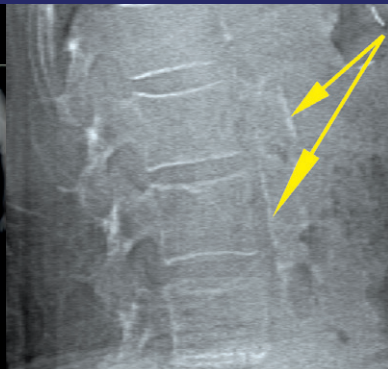
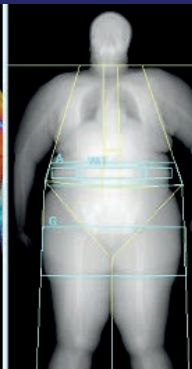
Hologic si prende cura di te e dei tuoi pazienti mantenendo le ossa sane, così da poter godere al massimo della vita. Hologic ha introdotto un sistema di assorbimetria a raggi X\* a doppia energia, definendo lo standard per la densitometria ossea. Il nuovo sistema Horizon® DXA introduce un livello superiore di assorbimetria a raggi X a doppia energia. È progettato per creare immagini di qualità superiore e migliorare qualità di vita dei tuoi pazienti.



Una scansione di 10 secondi della colonna e dell'anca permette di determinare il rischio di frattura



La mappatura a colori delle immagini può essere utilizzata per la verifica e la valutazione dei cambiamenti nel grasso corporeo



Screening di calcificazioni nell'aorta addominale (AAC) per la valutazione cardiovascolare



# Immagini straordinarie per una vita migliore

Quando la salute dei pazienti è nelle vostre mani, di sicuro vorrete disporre di immagini di alta qualità e il più possibile accurate per determinare con precisione la densità minerale ossea, individuare le fratture, identificare le calcificazioni aortiche e misurare la composizione corporea.

Il sistema DXA Horizon vi offre tutto questo. Un nuovo array di detettori multi-elemento integra la stessa tecnologia ad alta definizione utilizzata nelle moderne apparecchiature TC e consente di acquisire immagini ad altissima definizione assolutamente affidabili, anche quando si esaminano pazienti robusti e obesi. Con i detettori a bassa emissione di rumore potrete analizzare una gamma più ampia di condizioni cliniche con velocità e accuratezza.

L'array di detettori Hologic funziona anche insieme a un nuovo generatore di raggi X ad alte performance che incrementa la capacità di carico termico, per una maggiore durata senza tempi di raffreddamento. Questo non solo consente di esaminare un maggior numero di pazienti, ma migliora anche la qualità dell'immagine.

Le notevoli immagini ad alta risoluzione del sistema DXA Horizon sono concepite per migliorare la vostra vita e quella dei vostri pazienti.

## Valutazione delle fratture atipiche del femore\*

Il sistema DXA Horizon produce immagini di qualità radiografica dell'intero femore per la valutazione di potenziali fratture atipiche.<sup>1</sup> Una scansione rapida, della durata di 15 secondi, evidenzia l'ispessimento corticale dell'osso, per monitorare più in fretta e facilmente gli effetti nel tempo della terapia a base di bifosfonati.

## Calcificazione dell'aorta addominale

Questo sistema permette di visualizzare placche calcificate nell'aorta addominale, indicative di cardiopatie e ictus, due delle principali cause di morte negli uomini e nelle donne.

## Valutazione Fratture Vertebrali (IVA)\*

Valuta il rischio di fratture combinando un'accurata misurazione della densità ossea con un imaging vertebrale ad alta risoluzione. È possibile individuare fratture della colonna vertebrale con un'immagine a basso dosaggio ed energia singola in soli 10 secondi.

## Istogramma BMD

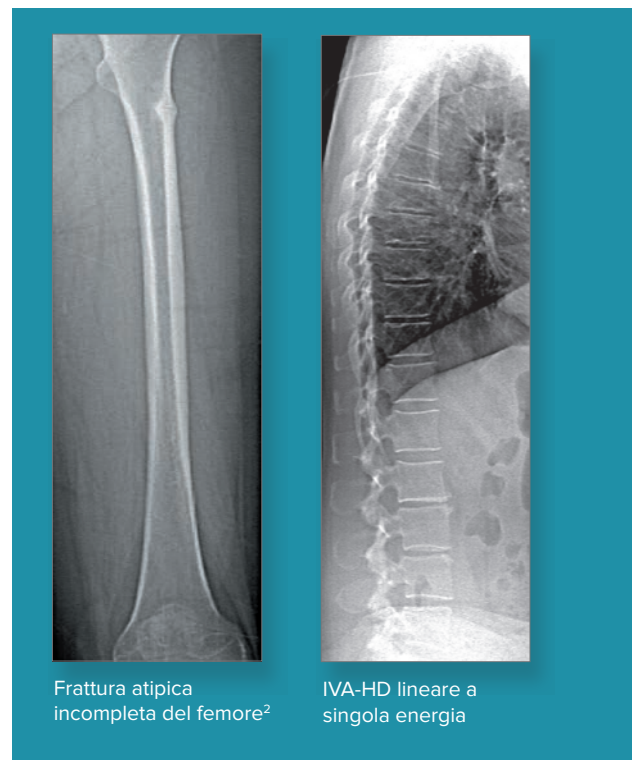
Migliora l'accuratezza e riduce gli errori di valutazione post-esame grazie alla funzione software che consente un preciso posizionamento degli spazi tra i dischi intervertebrali per l'analisi grafica.

## Sistema di calibrazione dinamica interna

L'esclusivo sistema di calibrazione dinamica Hologic offre una calibrazione pixel per pixel attraverso equivalenti di osso e tessuto, per una maggiore accuratezza a lungo termine.<sup>3</sup>

## Tecnologia OnePass™\*

Un nuovo array di detettori in ceramica ad alta risoluzione si abbina a una geometria di acquisizione con fascio a ventaglio per misurare la densità ossea a doppia energia rapidamente e in una singola scansione. OnePass elimina gli errori di sovrapposizione del fascio e la distorsione dell'immagine che caratterizzano le tecniche di acquisizione rettilinee, per immagini di qualità superiore e stabilità dei dati. Un'altra esclusiva di Hologic.



Frattura atipica incompleta del femore<sup>2</sup>

IVA-HD lineare a singola energia



\* Autorizzazione FDA 510K K023398, K041226, K042480, K130277 (AFF), K113356 (IVA), K103265 (corpo intero), K072847 (AAC), K060111 (AAC)

1. Horizon User Guide MAN-08072-002 Rev 003

2. Immagine riprodotta per gentile concessione del dott. Cheung, Università di Toronto

3. Hangartner TN. A study of the long-term precision of dual-energy x-ray absorptiometry bone densitometers and implications for the validity of the least-significant-change calculation. Osteoporosis Int. 2007 Apr;18(4): 513-23

# Portiamo il lavoro fuori dagli schemi

Il sistema DXA Horizon è veloce da apprendere e semplice da usare, e dispone di un'interfaccia grafica che semplifica la procedura d'esame dall'inizio alla fine. Inoltre abbiamo inserito numerosi strumenti innovativi per migliorare il flusso di lavoro, accelerare la produttività e semplificare la comunicazione e la collaborazione con altri medici, ovunque si trovino.

Con un'unica piattaforma completa è possibile valutare più malattie croniche nel corso di una sola visita. I vostri pazienti saranno a proprio agio e apprezzeranno i rapidi tempi di esecuzione dell'esame e la bassa dose di raggi X, mentre voi potrete offrire loro una gamma più ampia di preziosi servizi clinici che consolideranno la fama e il successo del vostro studio.



Interfaccia utente grafica

Maggiore visibilità. Maggiore comprensione. Un'innovativa interfaccia grafica semplifica il posizionamento del paziente, la scansione, l'archiviazione delle immagini e il trasferimento di dati, per migliorare il flusso di lavoro e la soddisfazione del paziente.

La funzione di revisione e refertazione MXApro™ del software APEX™ classifica automaticamente le deformità vertebrali e comunica i dati direttamente alla NUOVA funzionalità Physician's Report Writer™ integrata in DX, per accelerare il flusso di lavoro con un'interpretazione paperless a distanza e la possibilità di generare il referto con un clic. È possibile visualizzare e analizzare immagini e informazioni da qualsiasi luogo e su qualsiasi dispositivo.



Physicians Viewer™

## Densitometria paperless

Il pacchetto IRIS™ Enterprise Connectivity apre le porte alla densitometria paperless. È possibile archiviare le immagini sul PACS e scaricare i dati anagrafici e i dati dell'esame direttamente dall'HIS allo scanner per ridurre i costi e gli errori. È anche possibile inviare i file DICOM di BMD e Instant Vertebral Assessment™ al programma Physicians Viewer™ di Hologic e al PACS, per poi trasmettere i referti ai sistemi HIS/RIS ed EMR tramite HL7. Infine, il nostro software opzionale DB Sync™ consente di condividere i dati tra scanner che si trovano in luoghi diversi.

## Esami veloci

Il lavoro dell'operatore è ridotto del 25% grazie ad operazioni di posizionamento del paziente e acquisizione delle immagini automatizzate. Il software Express Exam™ guida l'operatore attraverso tutte le fasi della procedura.

# Puntiamo più in alto.

Il sistema DXA Horizon™ è una soluzione potente che con immagini di alta qualità, maggiore produttività, tempi di interpretazione ridotti e migliori funzionalità di gestione dei pazienti porta la salute delle ossa verso nuovi orizzonti.

Questo versatile sistema è in grado di valutare tre principali fattori che riguardano la salute:

- Osteoporosi, compresa la valutazione di tutte le nuove fratture atipiche del femore (AFF)
- Composizione corporea
- Rischio cardiovascolare



**Vivere in movimento** Hologic definisce gli standard di cura per la salute delle ossa. La nostra lunga storia di innovazione e competenza ci consente di offrire tecnologie clinicamente significative e affidabili che rappresentano il futuro dell'approccio terapeutico. Potete contare su di noi e sulla nostra capacità di offrire una serie di strumenti potenti e versatili che forniscono i dati completi necessari per aiutare i vostri pazienti a rimanere sempre in movimento.



Hologic Italia S.r.l. Viale Città d'Europa 681, 00144 Roma

Numero dell'organismo notificato ove pertinente  
Dati del rappresentante ove pertinente

[hologic.it](http://hologic.it) | [marketing.italy@hologic.it](mailto:marketing.italy@hologic.it) | +39 06 45437534

Leggere attentamente le istruzioni nel manuale utente

**Hologic Italia S.r.l.**  
Viale Città d'Europa 681  
00144, Roma

PB-00238-ITA-IT Rev. 001 © Hologic 2023. Tutti i diritti riservati. Stampato in Europa. Le specifiche sono soggette a modifiche senza preavviso. Hologic, APEX, Express Exam, Horizon, Instant Vertebral Assessment, IRIS, MXApro, OnePass, Physicians Report Writer, Physicians Viewer e i loghi associati sono marchi commerciali e/o marchi registrati di Hologic, Inc. e/o delle sue filiali negli Stati Uniti e/o in altri paesi. Tutti gli altri marchi commerciali e marchi registrati sono di proprietà dei rispettivi titolari. Le informazioni presentate in questa sede sono rivolte a personale medico negli Stati Uniti e in altri mercati e non costituiscono offerta promozionale di prodotti dove le attività promozionali sono vietate. Poiché il materiale informativo Hologic è disponibile su pagine web, trasmissioni TV online e fiere specializzate, non è sempre possibile controllare dove sia presente. Per maggiori informazioni sui prodotti in vendita in un determinato paese contattare il rappresentante di riferimento Hologic o scrivere a [womenshealth@hologic.com](mailto:womenshealth@hologic.com).